

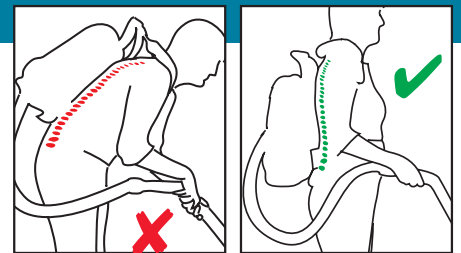


背負式吸塵器 安全措施

在第一次使用背式吸塵器前，
請先細閱背式吸塵器的使用說明書。

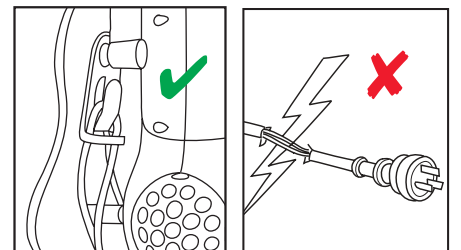
安全建議

- 應調整腰部的繫帶及肩帶至令您感到舒適的位置。
- 調整套筒式的吸管至適合您的長度。
- 避免在吸塵時彎腰。



不要長時間沒有任何休息地使用背式吸塵器。

- 時常都將電線完全展開。
- 確保電線是正確地插入和穩妥地鎖在電線扣內。
- 不要使用損壞的電線，切勿拉著電線搬運背式吸塵器。
- 不要拉著電線在尖利的邊緣附近或在門下。
- 不要以拉電線的方式來拔掉插頭。
- 不要用濕的手觸摸電源插頭。

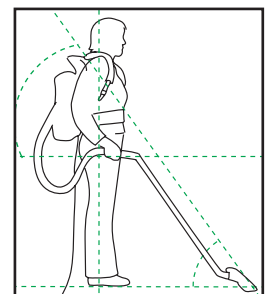


不要在戶外或潮濕的平面使用背式吸塵器。



操作者健康保護

- 在拿起背式吸塵器時，將吸塵器貼近身體。將您的手臂穿過肩帶，將吸塵器放置在一個令您感到舒適的位置。
- 將腰部的繫帶穩妥地扣上，確保吸塵器的重量是由您的臀部而不是肩部負擔。
- 輕輕放鬆肩帶，讓您的手臂可以自由活動，可以彎曲背部而不會受到吸塵器的阻礙。
- 調整套筒式管的長度，讓您的手臂在拿著把手，在直立時，可以舒適地垂在您的身邊。



適當地調校及正確地佩帶背式吸塵器有助預防疲勞和受傷。



背負式吸塵器 效率

**在第一次使用背式吸塵器前，
請先細閱背式吸塵器的使用說明書。**

怎樣為使用背式吸塵器做好準備

打開蓋及確保塵埃袋是空的及正確地放置，在蓋上蓋時，提供適當的密封。如果有需要，放置一個紙的塵埃袋。

確保吸塵器軟管正確地穿進蓋內，將蓋連同軟管移至您選擇的一邊。

檢查電線確保沒有損壞及正確地鎖進電線扣。

怎樣有效地使用背式吸塵器

- 在開始決定哪些部份需要徹底清潔前，先檢查需要吸塵清理的地方。
- 不要花時間清潔不是骯髒的地方。
- 時常都將電線完全展開。

計劃吸塵的過程，讓電線置於您背後。

避免在吸塵的途中有不需要的反覆來回。

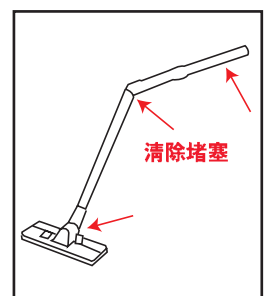
- 小心不要吸入過大的物體，因為會堵塞吸管或軟管。
- 使用把手上的空氣分流活門調節每一項工作所需的吸力。

留意週圍的事物，記住您正背著背式吸塵器。

- 避免損壞傢俱，背式吸塵器或傷害您自己。
- 吸塵時保持直立，以自然的動作搖動手臂，進行適當的休息。
- 完成工作時，解開腰部的繫帶，將吸塵器從您的背部滑下。
- 將電線從插頭拔出，將電線從吸塵器的一端捲回。

清倒和清理塵埃袋。

- 利用提手攜帶背式吸塵器，而不要使用電線或軟管。





背負式吸塵器 保養

如果以下情形發生...

背式吸塵器不能開動

檢查能源開關是否亮著

如果沒有亮著

確保電線是正確地插好
確保電源插座備有電力
檢查電線，如果有損壞，更換電線
確保電線穩妥地接駁至吸塵器

如果亮著

找核准的技術人員檢查吸塵器。

背式吸塵器停止運作

引擎保護開關可能被啟動，這是因為塵埃袋太滿或吸管、軟管或配件有堵塞。清倒及清理袋或清除堵塞。等候30分鐘然後再開著吸塵器。

背式吸塵器沒有吸力

確保塵埃袋及蓋是正確地裝配，提供適當的空氣密封。

確保軟管穩托地連接至蓋及配件。確保塵埃袋是空的和清潔，吸管、軟管和配件都沒有堵塞。

背式吸塵器吸入水份

背式吸塵器只可以用作乾的吸塵清潔工作。如果吸入了水份，立即關上電源。將電線從插頭拔出。清倒塵埃袋，讓袋變乾。在吸塵器經核准的技術人員檢查前，**不要**使用吸塵器。

軟管從蓋脫下

將軟管再接回蓋，用逆時鐘方向擰轉。

軟管從把手脫下

鬆下把手的夾環，放置在軟管上。找出把手內的螺釘輪，並按逆時鐘方向擰進軟管。將螺釘輪插入把手並將夾環推進適當的位置。

電線纏繞

將電線完全展開並解開纏繞的地方。繼續旋轉電線直至電線不再彎曲。從吸塵器的一端向插頭一方重捲電線，檢查電線是否有損壞。