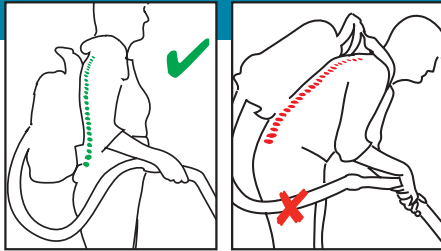


## استعمال مكنسة الظهر الكهربائية بسلامة

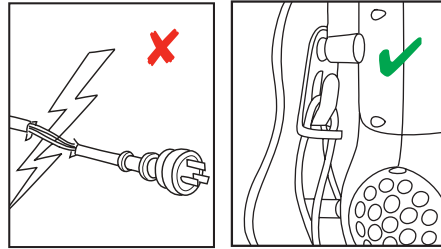
اقرأ دليل مستخدم مكنسة الظهر الكهربائية قبل  
أن تستعملها للمرة الأولى

### نصائح حول السلامة



- قم دائماً بتعديل حزام الخصر وحزامي الكتفين بشكل مريح لك.
- عدّل أنبوب المكنسة المتداخل حتى يصل إلى الطول المناسب لك.
- تجنّب ثني الجسم عند استعمال المكنسة الكهربائية.

**لا تستعمل مكنسة الظهر الكهربائية لفترات طويلة دون أخذ  
أقساط من الراحة.**



- قم دائماً بلف الشريط الكهربائي بالكامل.
- احرص على وصل الشريط الكهربائي بصورة صحيحة في القابس وقفله بإحكام داخل كابح الشريط.
- لا تستعمل شريط كهربائي معطوب ولا تحمل أبداً مكنسة الظهر الكهربائية من الشريط.
- لا تجذب الشريط الكهربائي حول زوايا حادة أو تحت الأبواب.
- لا تفصل الشريط عن القابس بسحبه من الشريط الكهربائي.
- لا تلمس قابس الكهرباء بيدين مبللتين.

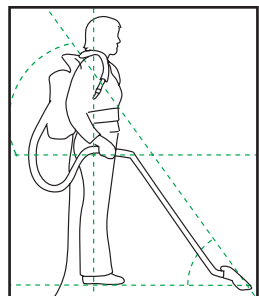
**لا تستعمل مكنسة الظهر الكهربائية لتنظيف أماكن خارجية أو  
أسطح مبللة.**



### وسائل لوقاية المستخدم الصحية



- امسك مكنسة الظهر الكهربائية قريباً من جسمك عند رفعها. ضع ذراعيك عبر حزامي الكتفين وركّز الجهاز براحة على ظهرك.
- شدّ حزام الخصر بصورة جيدة ولكن مريحة حرصاً على أن يكون وزن مكنسة الظهر الكهربائية محمولاً على وركيك وليس على كتفك.
- ارخ حزامي الكتفين قليلاً بشكل يمكنك معه تحريك ذراعيك بحريّة وثني ظهرك دون إعاقة من مكنسة الظهر الكهربائية.
- عدّل طول الأنبوب المتداخل بشكل تتدلى فيه ذراعك الممسكة بالمقبض إلى جانبك براحة عند الوقوف بانتصاب.



**إن تعديل مكنسة الظهر الكهربائية بصورة ملائمة وحملها بصورة  
صحيحة يساعدان في تفادي التعب والإصابة بعطب.**



# استعمال مكنسة الظهر الكهربائية بفعالية

**اقرأ دليل مستخدم مكنسة الظهر الكهربائية قبل  
أن تستعملها للمرة الأولى**

## طريقة تجهيز مكنسة الظهر الكهربائية

افتح الغطاء وتأكد من فراغ كيس الغبار ومن وجوده في موضعه الصحيح لتوفير سداداً محكماً عند إغلاق الغطاء. ضع كيس غبار ورقي إذا كان يلزم.

احرص على لولبة خرطوم مكنسة الظهر الكهربائية بصورة صحيحة داخل الغطاء. عدّل وضع الغطاء مع الخرطوم كما يتناسب مع جانبك المفضّل.

تفحص الشريط الكهربائي للتأكد من أنه غير معطوب ومن أنه مقفل بصورة صحيحة داخل كابح الشريط.

## طريقة استعمال مكنسة الظهر الكهربائية بصورة فعّالة



- تفحص المساحة التي تحتاج إلى تكنيس قبل أن تبدأ اختيار الأجزاء التي تحتاج إلى تنظيف مركز.
- لا تمض وقتاً طويلاً في تنظيف مناطق غير متسخة.
- قم دائماً بمدّ الشريط الكهربائي بالكامل.

**خطط لتقدمك بالكنس بصورة يظل فيها الشريط خلفك.**

**تجنّب الرجوع اللا ضروري بالمكنسة إلى الوراء في الخط الذي تكنسه.**



- احرص على عدم تكنيس الأشياء الأكبر حجماً مما يجب والتي قد تسدّ الأنابيب أو خرطوم المكنسة.
- استعمل صمام تحويل الهواء الموجود على المقبض لتعديل الشفط المطلوب لكل عمل تكنيس.

**كن على وعي بما يحيط بك وتذكر أنك تحمل مكنسة الظهر الكهربائية.**



- تجنّب عطب الأثاث أو مكنسة الظهر الكهربائية أو التسبب بأذى لنفسك.
- ابق في وضع الانتصاب عند التكنيس؛ مدّ ذراعك بحركة سهلة وخذ فترات راحة كما هو مطلوب.
- بعدما تنتهي، حلّ حزام الخصر وانزع الآلة عن ظهرك.
- افصل الشريط الكهربائي عن المقبس ولفّه من الطرف الموجود في الآلة.

**أفرغ كيس الغبار ونظّفه**

- احمل مكنسة الظهر الكهربائية من المقبض وليس من الشريط الكهربائي أو الخرطوم.



# استعمال مكنسة الظهر الكهربائية الصيانة

## ماذا تفعل ...

### عندما لا تقلع مكنسة الظهر الكهربائية

تفقد ما إذا كان المفتاح الكهربائي مضاءً  
إذا لم يكن مضاءً: تأكد من دخول قابس الشريط الكهربائي في المقبس بصورة صحيحة.  
تأكد من وصول تغذية كهربائية إلى المقبس.  
افحص الشريط الكهربائي واستبدله إذا كان معطوباً.  
تأكد من أن الشريط الكهربائي موصول بإحكام في مكنسة الظهر الكهربائية.  
إذا كان مضاءً: افحص مكنسة الظهر الكهربائية من جانب اختصاصي مرخص في تصليح المكناس الكهربائية.

### عندما تتوقف مكنسة الظهر الكهربائية عن العمل

قد يكون مفتاح الوقاية الآلي قد اشتغل تلقائياً بسبب امتلاء كيس الغبار بصورة زائدة أو لوجود ما يسد الأنبوب أو الخرطوم أو ملحقات التنكيس. افرغ الكيس ونظفه أو ازل ما يسبب الانسداد. انتظر مدة ٣٠ دقيقة ثم شغل مكنسة الظهر الكهربائية من المفتاح.

### عندما لا تقوم مكنسة الظهر الكهربائية بالشفط

تأكد من تركيب كيس الغبار والغطاء بصورة صحيحة لتوفير إغلاقاً محكماً من الهواء.  
تأكد من وصل الخرطوم بإحكام بالغطاء وملحقات التنكيس. تأكد من فراغ كيس الغبار ونظافته ومن عدم وجود انسدادات في الأنبوب أو الخرطوم أو ملحقات التنكيس.

### عندما تشفط مكنسة الظهر الكهربائية ماءً

يمكن استعمال مكنسة الظهر الكهربائية لتكنيس المناطق الجافة فقط. إذا شفط ماء عن طريق الخطأ، اغلق التيار الكهربائي عن الآلة فوراً، وافصل الشريط الكهربائي عن المقبس. افرغ كيس الغبار ودعه يجف. امتنع عن استعمال مكنسة الظهر الكهربائية لحين فحصها من جانب اختصاصي مرخص بتصلح المكناس الكهربائية.

### عندما ينفصل الخرطوم عن الغطاء

أعد تركيب الخرطوم بلولبته داخل الغطاء باتجاه معاكس لدوران عقارب الساعة.

### عندما ينفصل الخرطوم عن المقبض

حلّ المشبك الحلقي الموجود على المقبض وضعه على الخرطوم. جد المحور الملولب داخل المقبض ولولبه داخل الخرطوم باتجاه معاكس لدوران عقارب الساعة. من ثم ادخل المحور الملولب في المقبض وادفع المشبك الحلقي ليثبت في موضعه.

### عندما يتفطل الشريط الكهربائي

مدّ الشريط الكهربائي بالكامل وابرم كل التفتلات. تابع برم الشريط لحين أن يصبح مستقيماً. قم دائماً بلف الشريط الكهربائي من الآلة باتجاه القابس. تفقد وجود أي عطل في الشريط الكهربائي.